



Livret d'accueil

2024



Table des matières

Bienvenue dans la région Sud 28	p. 4
Découvrez la CPTS Sud 28	p. 8
Installation simplifiée pour les professionnels de santé	p. 10
Un système de soins collaboratif et innovant	p. 12
Opportunités de carrière et vie professionnelle enrichissante	p. 16
Ressources et contacts utiles	p. 20

Youtube



Site web



Facebook



Instagram



LinkedIn



Bienvenue dans la région Centre-Val de Loire !

C'est avec grand plaisir que nous vous souhaitons la bienvenue au sein du territoire de la CPTS Sud28. Ce livret d'accueil a été conçu pour vous accompagner dans votre installation et vous offrir un aperçu de la dynamique unique qui anime notre région.

Le Sud 28 est un territoire riche en opportunités pour les professionnels de santé. Ici, vous trouverez non seulement un cadre de vie agréable et des communautés accueillantes, mais également un réseau de professionnels de santé engagés et solidaires. La CPTS Sud28 est bien plus qu'une simple structure ; c'est une véritable communauté où l'interprofessionnalité et la collaboration sont au cœur de notre démarche pour offrir des soins de qualité à nos habitants.

En rejoignant notre territoire, vous intégrez une équipe de professionnels passionnés, prêts à partager leurs expériences et à travailler ensemble pour relever les défis de demain. Que vous soyez un jeune diplômé ou un professionnel expérimenté, vous trouverez ici un environnement propice à l'épanouissement de votre carrière.

Le territoire de la CPTS Sud 28 est un territoire innovant où des idées émergent pour améliorer la santé de nos concitoyens. Nous sommes la première CPTS à avoir signé une convention avec le SDIS et le Conseil départemental pour travailler conjointement sur la prévention des chutes à domicile, et nous sommes également la première CPTS à avoir été labellisée en Santé Intégrative. Ces initiatives illustrent notre engagement constant à innover pour répondre aux besoins de santé de notre population.

Nous vous souhaitons une installation réussie et épanouissante, et nous vous encourageons à profiter pleinement de toutes les ressources et soutiens que la CPTS Sud28 met à votre disposition.

Au plaisir de collaborer avec vous.

**Anne-Laure Chavigny
et Bertrand Joseph**

Co-Présidents de la CPTS Sud 28





1

Bienvenue dans la région Sud 28



Le territoire de la CPTS Sud 28

La CPTS Sud28 couvre six communes principales : **Brou, Bonneval, Orgères-en-Beauce, Patay, Cloyes-les-Trois-Rivières, et Châteaudun.**

Le territoire Sud 28 offre un cadre favorable à l'installation des professionnels de santé. Grâce à une dynamique interprofessionnelle forte, vous rejoindrez une communauté de collègues engagés et solidaires, facilitant ainsi votre intégration et votre pratique quotidienne.

Le cadre de vie est particulièrement agréable, avec un environnement naturel préservé et un coût de la vie abordable, notamment en matière de logement. Le territoire est également bien connecté aux grandes villes comme Paris, Chartres, Tours et Orléans, rendant les déplacements simples et rapides.

Enfin, le Sud 28 se distingue par son accueil chaleureux et l'accompagnement personnalisé offert aux nouveaux arrivants, vous assurant une installation en toute sérénité. Voici quelques points clés pour vous situer et faciliter vos déplacements.



Accès en Train



Cloyes-les-Trois-Rivières

À seulement **20 minutes** de la gare TGV de

Vendôme-Villiers sur Loire

offrant une liaison rapide vers Paris et **Tours**.



Châteaudun Bonneval Cloyes-les-Trois-Rivières

Desservies par le **TER** sur la ligne

Paris-Tours

Vers Paris

Châteaudun – Paris Austerlitz

1h24 de trajet

Bonneval – Paris Austerlitz

1h14 de trajet

Vers Tours

Châteaudun – Tours

1h36 de trajet

Bonneval – Tours

2h de trajet

Accès en Voiture



Brou

Située à **10 minutes** de l'entrée de l'autoroute **A11** (péage de Luigny), facilitant l'accès rapide à la région parisienne et à l'ouest de la France.



Orgères-en-Beauce

À **20 minutes** de l'entrée de l'autoroute **A10** à Artenay, au nord-est d'Orléans, offrant une connexion directe vers Paris et le sud.

Carte de la Région



Transports Publics

La région Centre-Val de Loire et le Conseil Départemental d'Eure-et-Loir offrent des réductions et des bons plans pour les jeunes de 15 à 25 ans grâce au Pass Jeunes. Plus d'informations sur [YEPS](#).

Culture, Loisirs, Tourisme et Vie Quotidienne

Découvrez tout ce que notre territoire a à offrir en matière de culture, de loisirs, et de tourisme. Voici quelques ressources en ligne pour vous aider à explorer et profiter de la région.

Sites Web Utiles

Conseil Départemental d'Eure-et-Loir

Informations sur les aides, l'installation, les écoles et lycées.

→ eurelien.fr

Pays Dunois

Agenda des événements locaux.

→ pays-dunois.fr

Contrat Local de Santé (CLS) Cœur de Beauce

Informations sur la santé dans la région d'Orgères-en-Beauce.

→ coeurdebeauce.fr



Communautés de Communes

Bonneval

→ comcomdubonnevalais.com

Grand Châteaudun

→ grandchateaudun.fr

Cœur de Beauce

→ coeurdebeauce.fr

Beauce Loirétaine

→ cc-beauceloiretaine.fr

Informations Communales

Cloyes-les-Trois-Rivières



Mairie : 1, place Gambetta, Cloyes-sur-le-Loir, 28220
Contact : 02 37 98 53 18
cloyeslestroisrivieres@cloyeslestroisrivieres.fr

→ cloyeslestroisrivieres.fr



Châteaudun



Office du Tourisme
chateaudun-tourisme.fr

→ ville-chateaudun.fr

Brou



Office du Tourisme
brou-tourisme.fr

→ brou28.com

Bonneval



Une ville médiévale de 5000 habitants, surnommée «La petite Venise de Beauce», située à **30 minutes** de Chartres et **1h30** de Paris.

→ ville-bonneval.eu

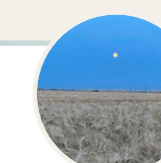


Orgères-en-Beauce



→ mairie-orgeres28.fr

Patay



→ patay.fr

2

Découvrez la CPTS Sud 28

Témoignage du Dr B. Joseph

“ Dès 2017, l'émergence de notre CPTS a été une véritable bouffée d'air frais pour notre région. Nous avons pu identifier et fédérer les professionnels de santé de notre territoire, créant ainsi une véritable communauté unie par la passion de soigner. Grâce au diagnostic territorial réalisé, nous avons mis en évidence la nécessité de disposer d'un outil de communication performant. Cela nous a permis de mieux organiser nos actions, qu'il s'agisse de la gestion des soins à domicile, des entrées et sorties d'hospitalisations, ou des parcours de soins pour nos patients. La CPTS Sud 28 représente une dynamique incroyable, s'appuyant sur l'intelligence collective et la solidarité entre professionnels. C'est cette cohésion qui fait notre force et notre capacité à offrir des soins de qualité à tous nos habitants. ”



Dr Bertrand Joseph
Médecin Généraliste à Châteaudun depuis 1993 et à la Maison de Santé Pluridisciplinaire (MSP) depuis 2012.

Qu'est-ce que la CPTS Sud 28 ?

La Communauté Professionnelle Territoriale de Santé (CPTS) Sud 28 est une association loi 1901, créée par les acteurs de santé de notre territoire. Nous avons pour mission de rassembler, de coordonner et d'améliorer les conditions de travail des professionnels de santé pour offrir des soins de qualité à notre population.

Nos Objectifs



Rassembler les acteurs de santé

En créant des synergies entre professionnels.



Faciliter l'organisation des soins

Grâce à des outils de communication et de coordination innovants.



Améliorer l'accès aux soins

Pour permettre à la population de mieux comprendre et accéder aux services de santé.



Favoriser l'attractivité du territoire

Pour attirer de nouveaux talents dans notre belle région.

pour en savoir +

Site internet
→ cptssud28.fr



3

Installation simplifiée pour les professionnels de santé



flashez pour découvrir le guide URPS



Guide pour votre installation

Vous êtes **médecin, infirmier, pharmacien ou autre professionnel de santé**.
Voici les étapes clés pour vous installer dans notre région.

Professions avec un ordre

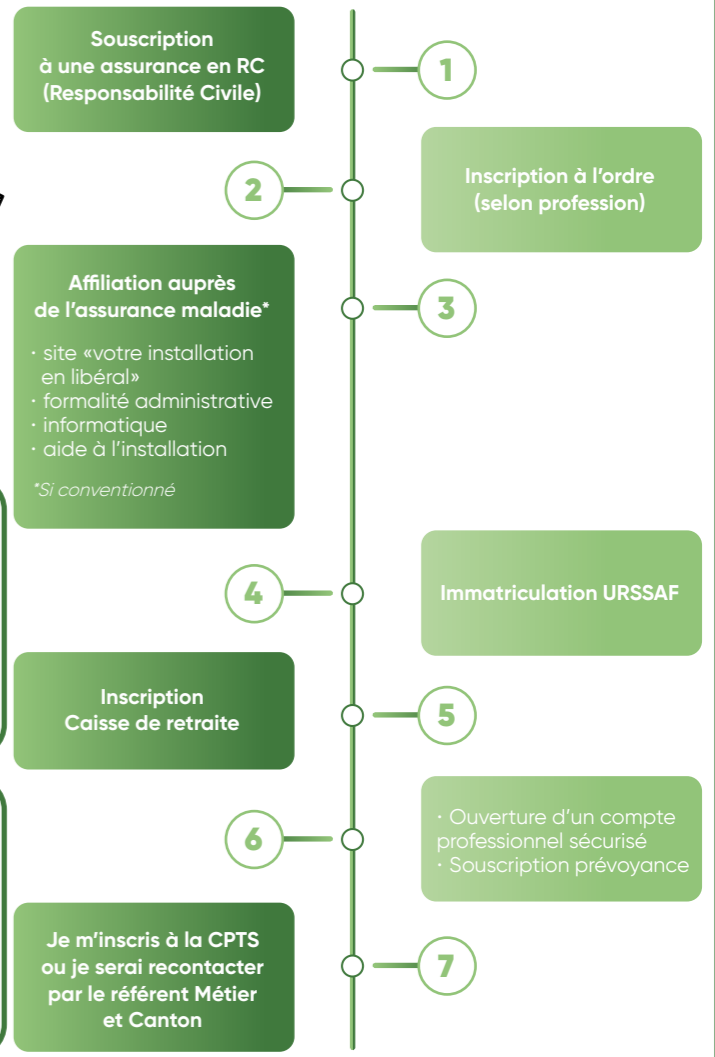


Consultez le site de la Fédération des Unions Régionales des Professionnels de Santé Centre Val de Loire
→ fedeurps-centre.org

Site AMELI de la Caisse d'Assurance Maladie (CPAM) d'Eure-et-Loir
→ ameli.fr/eure-et-loir
choisissez votre profession puis allez dans la rubrique « installation ».

Site de la PAPS Centre Val de Loire
Retrouvez toutes les informations nécessaires sur
→ centre-val-de-loire.paps.sante.fr.

Je m'installe



Nous contacter

Email secrétariat
cptssud28.secretariat@gmail.com
Numéro de téléphone
→ 02 37 47 97 29



Un système de soins collaboratif et innovant

4

Cartographie du Sud 28



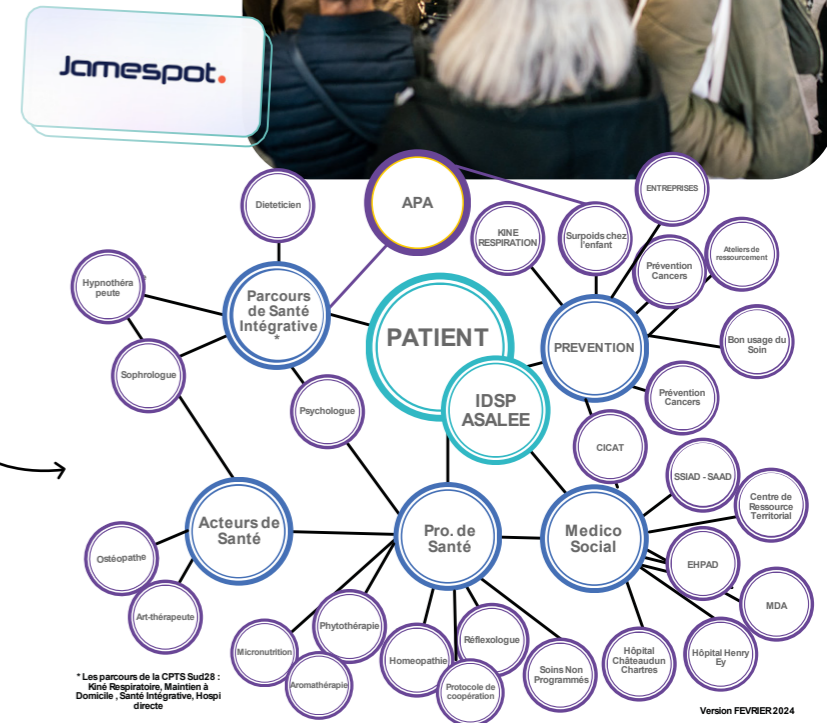
Écosystème collaboratif

Vous vous demandez comment fonctionne notre système de soins ? La CPTS Sud28 a rassemblé les acteurs du territoire sur un outil collaboratif partagé – **Jamespot**.

Aujourd'hui, près de **250 acteurs** de santé et structures collaborent de manière sécurisée sur ce réseau de santé social.

Cela facilite la recherche, le repérage et les échanges de manière sécurisée (**outil HDS**).

Le système de soins repose sur :



Professionnels de santé

Médecins - Biologiste
Dentistes - Gynécologues
IDE - Sage-femme
Kinésithérapeutes

Médico-social

CMP - CCAS
MDA - CRT - SIAD
HAD - SAADS
Gendarmes

Structures médicales

Hôpitaux - MSP
ESS - ESP - CDS
Résidence autonomie
EHPAD

Partenaires

ARS - CPAM - MSA
CLS - FédéURPS
Conseil Départemental
Conseil régional

1 10 professions médicales et paramédicales représentées aux URPS

10 professions sont représentées aux Unions Régionales des Professionnels de Santé (URPS), dont 7 sont soumises au régime des Ordres.

- Romain** Kinésithérapeute
- Angélique** Infirmière
- Sabine** Podologue
- Catherine** Orthophoniste
- Marie-Anne** Sage-femme
- Virgile** Pharmacien
- Denis** Chirurgien-dentiste
- Sarah** Médecin généraliste
- Claudine** Orthoptiste
- Kam** Biologiste

2 Métiers de la pharmacie et de la physique médicale

3 Auxiliaires médicaux



Lien vers le code de la santé publique

→ https://www.has-sante.fr/upload/docs/application/pdf/2012-06/recommandations_-_delivrance_de_linformation_a_la_personne_sur_son_etat_de_sante.pdf

Les professions de santé sont définies par le code de la santé publique

Y sont exclusivement définis :

• Les professions médicales :

- o Profession de médecin,
- o Profession de chirurgien-dentiste ou odontologiste : professionnels des dents et de la cavité buccale, avec une spécialité officielle : orthodontistes (orthopédie dento-faciale),
- o Profession de sages-femmes.

• Les professions de la pharmacie :

- o Profession de pharmacien,
- o Professions de préparateur en pharmacie et de préparateur en pharmacie hospitalière.

• Les auxiliaires médicaux, aides-soignants, auxiliaires de puériculture et ambulanciers :

- o Profession d'infirmier ou d'infirmière,
- o Professions de masseur-kinésithérapeute et de pédicure-podologue,
- o Professions d'ergothérapeute et de psychomotricien,
- o Professions d'orthophoniste et d'orthoptiste,
- o Professions de manipulateur d'électroradiologie médicale et de technicien de laboratoire médical,
- o Professions d'audioprothésiste, d'opticien-lunetier, de prothésiste et d'orthésiste pour l'appareillage des personnes handicapées,
- o Profession de diététicien,
- o Aides-soignants, auxiliaires de puériculture et ambulanciers.

Collaboration et Dynamique Territoriale

La CPTS Sud28 se distingue par une dynamique interprofessionnelle inédite qui permet de proposer un parcours de soins performant. Voici quelques-unes des initiatives et collaborations qui en font un modèle :

Soins Non Programmés

Depuis septembre 2022, la majorité des médecins du territoire libèrent des créneaux pour permettre aux patients d'avoir accès à une consultation médicale dans un délai maximum de 48 heures sur les jours ouvrés. À ce jour, plus de 2 000 patients ont bénéficié de ce service.

Prévention

Organisation d'événements autour du dépistage des principaux cancers et autres actions préventives.

Protocole de coopération

Initiatives pour améliorer la prise en charge des patients, notamment pour les cystites, lombalgies et entorses de cheville ou maladies chroniques avec Asalée.

Parcours de soins

Développement de parcours spécifiques tels que APA, Maintien à Domicile, Kiné Respi, parcours Mère-enfant, télémédecine, entrée directe et plus encore.



5

Opportunités de carrière et vie professionnelle enrichissante

Convivialité et Formation Continue

Rejoignez une communauté de professionnels de santé dynamiques et engagés ! Participez à des réunions pluri-professionnelles, échangez au niveau départemental et régional, et profitez de soirées de formation continue (FMC). Nous accordons une grande importance à l'accueil des étudiants en santé (accueil des étudiants en SESA – S'ervice SAnitaire), ce qui favorise l'ouverture vers la recherche et le progrès.



Évolution des métiers et Opportunités

Temps partagé libéral / établissement

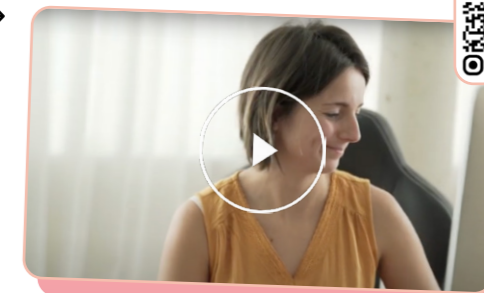
Vous souhaitez diversifier votre carrière ? Il est possible d'être médecin coordonnateur d'une structure telle que :

→ **Ehpad**

Consultez notre listing des Ehpad du territoire de la CPTS.

Interview d'une étudiante en médecine générale de 9ème année (SASPAS)

→



EHPAD DU TERRITOIRE

Nom de l'établissement	Adresse	Téléphone
Ehpad Texier Gallas	Orgères en Beauce	02.37.99.76.64
Ehpad les Oréliés	Brou	02.37.47.03.39
Ehpad Résidence du bois de la Roche	Cloyes sur le Loir	02.37.98.51.11
Ehpad Arc en Ciel	Courtalain	02.37.98.80.37
Ehpad Résidence Aquarelle	La Bazoche Guet	02.37.49.28.28
Ehpad La Rose des Vents	Bonneval	02.36.68.31.79
Résidence autonomie Léa Lagrange	Châteaudun	02.37.45.02.56
Résidence Autonomie Maurice Dousset	Cloyes les 3 Rivières	02.37.44.00.85
Résidence Jeanne d'Arc	Janville	02.37.90.00.54
Ehpad Fédé	Châteaudun	02.37.45.07.40
Ehpad Jallans	Jallans	02.37.44.44.71

Pour des échanges avec un médecin coordonnateur d'un des Ehpad, n'hésitez pas à nous contacter.

→ **Sapeurs-Pompiers / SDIS**



Nous avons créé une collaboration unique avec le SDIS 28 lors de la mise en place des centres de prélèvements COVID. Ce partenariat continue aujourd'hui avec des initiatives pour le maintien à domicile et la prévention des chutes.



Interview du Lieutenant T. Pages du SDIS28



Les Sapeurs-Pompiers d'Eure-et-Loir effectuent 80% des interventions en secours d'urgence aux personnes. En parallèle de mon activité libérale, je me suis formée pour devenir Infirmière Sapeur-Pompier (ISP). Ce rôle est une véritable plus-value pour l'équipage intervenant sur une victime. Grâce à cette collaboration, nous avons signé une convention avec le SDIS 28 dès 2021 pour mieux prendre en charge les victimes à domicile et favoriser leur maintien.



**Interview d'Anne-Laure Chavigny
- IDEL - IDSP Asalée - ISP**



Ci-après vous trouverez les collaborations existantes par métiers de la santé.

MÉTIER



ÉVOLUTION

Orthophoniste	Accès Direct sans prescription
Pharmacien	Prescription d'antibiotiques pour les cystites et angine
Médecin	Assistants Médicaux, IPA ; Asalée; télémedecine; SNP
Pédicure-Podologue	Télé-expertise, SNP
Dentiste	SNP
IDEL	IPA, Asalée, certificat de décès, télémedecine ; protocole de coopération (cystite)
MKDE	Accès direct, protocole de coopération (lombalgie, entorse cheville)

Collaboration avec le Médico-social

(Conférez la bulle médico-social dans la partie Santé et Système de Soins - p.15)

Collaboration interprofessionnelle et dynamique territoriale



→ **Lien Ville-Hôpital**



Retrouvez l' interview du Dr Rouidi – Chef de Service de la médecine Polyvalente au CH de Châteaudun.

La relation ville-hôpital est primordiale dans le parcours personnalisé du patient. Notre objectif est de faciliter les échanges pour apporter les expertises nécessaires aux soins primaires et d'éviter les retards diagnostiques et thérapeutiques. Deux exemples d'actions déjà mises en place :

Le contact direct d'un professionnel de santé libéral avec son homologue hospitalier, soit par téléphone, soit par l'application OMNIDOC.

La mise en place de la procédure des entrées directes vers le service de médecine polyvalente, pneumologie, médecine aiguë gériatrique, qui peut se faire soit par messagerie sécurisée via un formulaire validé par l'hôpital de Châteaudun et la CPTS Sud28, soit en contact téléphonique.

L'admission directe en hôpital de jour pour certaines typologies de patients (transfusion, perfusion de fer, geste technique comme des ponctions d'ascite).

Notre ambition est de continuer à développer des protocoles communs avant les adressages, améliorer la communication concernant les patients pris en charge au centre hospitalier, et travailler ensemble sur plusieurs thématiques : maladies chroniques, risques cardiovasculaires, éducation thérapeutique.



Ressources et contacts utiles

6

Présentation de l'équipe salariée

Rencontrez notre équipe salariée, dédiée à vous accompagner dans toutes vos démarches et à faciliter votre intégration :

Marie Avenet
Directrice
de la CPTS

Sandrine Leroy
Assistante administrative
de la CPTS Sud28

Angélique Gervais
Opératrice de Soins
Non Programmés

Julian Thiry-Belpaume
Enseignant en Activité
Physique Adaptée

Contacts Utiles

La CPTS Sud28 et son équipe salariée vous accompagnera dans l'ensemble de vos démarches en vous orientant vers un de ses partenaires bénévoles élus et votre référent métier.

Contactez-nous via notre site web,
via le formulaire contact utile :



cptssud28.fr/#contact

Livret cocréé
par l'ensemble
de membres
du CPTS Sud 28
en Avril 2024



Contact

02 37 47 97 29

cptssud28.secretariat@gmail.com

